



# Serie **VTH**

Ficha técnica del visualizador de temperatura y humedad VTH



**VTH 50**  
**VTH 50R**  
**VTH 80**  
**VTH 80R**



## Serie VTH

Visualizador de temperatura y humedad led

### Descripción

Las pantallas VTH informan de la temperatura y humedad relativa. El número que viene a continuación de VTH indica la altura de carácter en mm. (50 o 80). El modelo R (con reloj) además indica la hora y/o la fecha según nuestra configuración.

Esta familia de dispositivos cumple con el Real Decreto 1826/2009, con el propósito básico de la certificación de eficiencia energética.

También se han introducido una serie de prestaciones nuevas para ampliar la información, tanto a usuario como al gestor de la instalación. Como puede ser reloj-calendario, centralización en red, encendido y apagado automático, captura de datos y varias opciones más, que sin duda convierten al visualizador VTH en una herramienta de señalización importante.

Todos los dígitos usados son matriciales, dejando paso a más interactividad con los mismos. A la vez que permiten una legibilidad mejor que los típicos de 7 segmentos.



VTH 80



VTH 80R

### Especificaciones técnicas

	VTH 50	VTH 80	VTH 50R	VTH 80R
<b>VISUALIZACIÓN</b>				
Nº de pixels x carácter (H x V)	5 x 7			
Diámetro del LED (mm)	3			
Dist. entre LEDs (pixel pitch) (mm)	8	13	8	13
Luminosidad	Interior			
Color	Rojo (opcional: Ámbar, azul, blanco o verde)			
Nº de líneas	2		3	
Altura de carácter (mm)	50	80	50	80
Dist. legibilidad (m)	25	40	25	40
Ángulo de visibilidad	70°			
Reloj-calendario	No		Si	
<b>ELÉCTRICAS</b>				
Microprocesador	16 bits			
Alimentación	230 V AC +/- 15 % / 50hz (Sensor: 12V DC)			
Consumo máximo (W)	5 W			
Temperatura de trabajo	Temperatura ambiente entre -10°C y +45°C			



## Comunicaciones

COMUNICACIÓN	
Comunicación	RS232, RS485 o Ethernet
Modo de programación	VTH Tools
Cant. máx. pant. RS485	254

CONEXIONES			
RS485 -   +	Sonda temp	RS232	Alimentación 230 V AC

## Software

**VTH Tools** (Windows): Software para la edición de los VTH de MP.



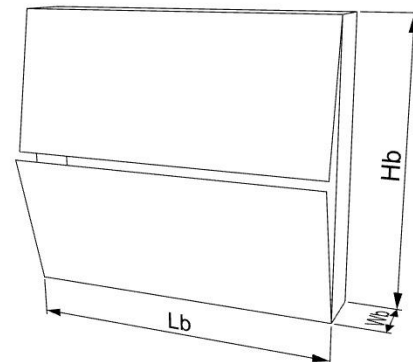
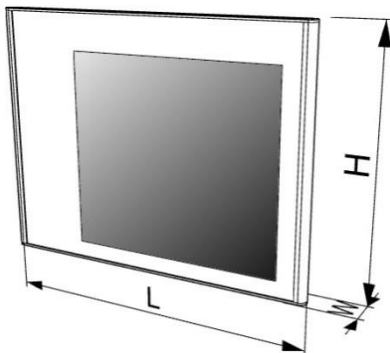
Características:

- Programación de las horas de encendido y apagado para un consumo más eficiente
- Gestión de las estadísticas de temperatura y/o humedad almacenadas en la memoria del VTH.
- Configuración del VTH como master o esclavo y los parámetros para los diferentes tipos de comunicación.

Además en el modelo con reloj:

- Podemos elegir visualizar fecha, hora o ambos, el tiempo de espera y el efecto para el cambio.
- Seleccionar el formato de hora (12 o 24 horas)
- El cambio de hora para invierno-verano es automático así como el de los años bisiestos.

## Dimensiones



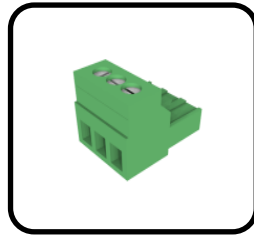
CONSTRUCTIVAS	VTH 50	VTH 80	VTH 50R	VTH 80R
<b>Chasis</b>				
Largo (L) x Alto (H) x Fondo (W) (mm)	440 x 305 x 45		522 x 397 x 45	
Peso aproximado (Kg)	1,8		2,7	
Material del frontal	Metacrilato			
Material del chasis	Aluminio			
Color del chasis	Negro			
Sujeción	Mediante orejas y tornillos.			
Grado protección (IP)	IP 41			
<b>Embalaje</b>				
Largo (L) x Alto (H) x Fondo (W) (mm)	640 x 570 x 110			
Peso bulto (Kg)	3,1		4	



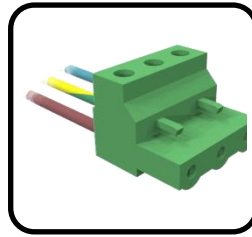
## Accesorios incluidos



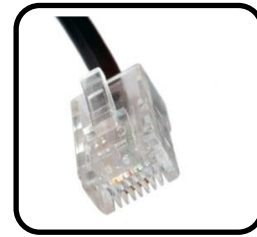
Sonda de temperatura



RS485



Conector corriente

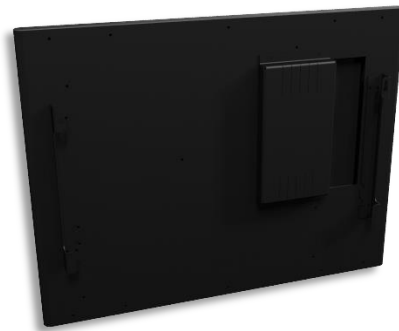
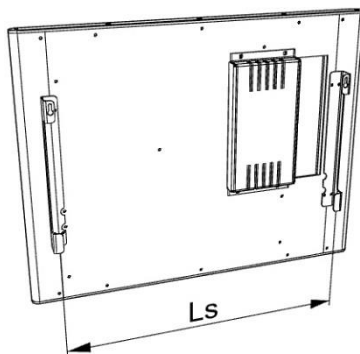


RS232

- **Sonda de temperatura:** Sonda de temperatura y humedad del VTH.
- **Conectores:** RS485, RS232 y de corriente 230 V.

## Sujeción

La distancia de anclaje "Ls" es fija.



CONSTRUCTIVAS	VTH 50	VTH 80	VTH 50R	VTH 80R
Ls (mm)	440			

## Accesorios compatibles



RS-Ethernet

- **Conversor RS232/485-Ethernet:** Conversor de conexión RS232 o RS485 a Ethernet.