



Serie **VTH PoE**

Ficha técnica del visualizador de temperatura y humedad VTH PoE



VTH 80
VTH 80R



Serie VTH PoE

Visualizador de temperatura y humedad led

Descripción

La alimentación PoE (Power over Ethernet o Alimentación a través de Ethernet) es una tecnología que incorpora alimentación eléctrica a una infraestructura LAN estándar. Elimina la necesidad de utilizar tomas de corriente y permite una aplicación más sencilla para su alimentación de energía.

Las pantallas VTH informan de la temperatura y humedad relativa. El número que viene a continuación de VTH indica la altura de carácter en mm. (80). El modelo R (con reloj) indica la hora y/o la fecha según nuestra configuración.

Esta familia de dispositivos cumple con el Real Decreto 1826/2009, con el propósito básico de la certificación de eficiencia energética.

También se han introducido una serie de prestaciones nuevas para ampliar la información, tanto a usuario como al gestor de la instalación. Como puede ser reloj-calendario, centralización en red, encendido y apagado automático, captura de datos y varias opciones más, que sin duda convierten al visualizador VTH en una herramienta de señalización importante.

Todos los dígitos usados son matriciales, dejando paso a más interactividad con los mismos. A la vez que permiten una legibilidad mejor que los típicos de 7 segmentos.



VTH 80 PoE



VTH 80R PoE

Especificaciones técnicas

	VTH 80	VTH 80R
VISUALIZACIÓN		
Nº de pixels x carácter (H x V)	5 x 7	
Diámetro del LED (mm)	3	
Dist. entre LEDs (pixel pitch) (mm)	13	13
Luminosidad	Interior	
Color	Rojo (opcional: Ámbar, azul, blanco o verde)	
Nº de líneas	2	3
Altura de carácter (mm)	80	80
Dist. legibilidad (m)	40	40
Ángulo de visibilidad	70°	
Reloj-calendario	No	Si
ELÉCTRICAS		
Microprocesador	16 bits	
Alimentación	230 V AC +/- 15 % / 50hz (Sensor: 12V DC)	
Consumo máximo (W)	5 W	
Temperatura de trabajo	Temperatura ambiente entre -10°C y +45°C	



Comunicaciones

COMUNICACIÓN	
Comunicación	RS232, RS485 o Ethernet
Modo de programación	VTH Tools
Cant. máx. pant. RS485	254

CONEXIONES			
RS485 - +	Sonda temp	RS232	Alimentación 230 V AC

Software

VTH Tools (Windows): Software para la edición de los VTH de MP.



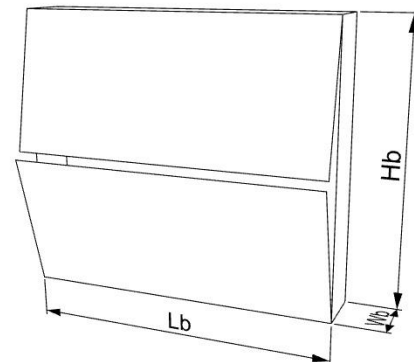
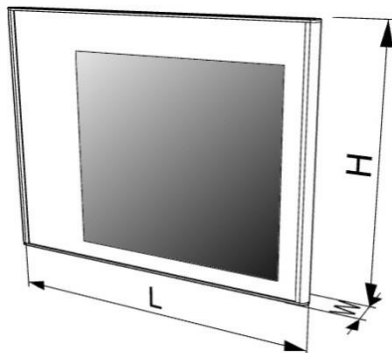
Características:

- Programación de las horas de encendido y apagado para un consumo más eficiente
- Gestión de las estadísticas de temperatura y/o humedad almacenadas en la memoria del VTH.
- Configuración del VTH como master o esclavo y los parámetros para los diferentes tipos de comunicación.

Además en el modelo con reloj:

- Podemos elegir visualizar fecha, hora o ambos, el tiempo de espera y el efecto para el cambio.
- Seleccionar el formato de hora (12 o 24 horas)
- El cambio de hora para invierno-verano es automático así como el de los años bisiestos.

Dimensiones



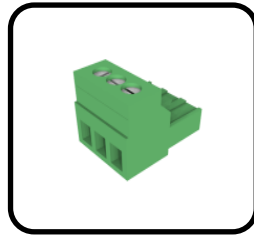
CONSTRUCTIVAS	VTH 80	VTH 80R
Chasis		
Largo (L) x Alto (H) x Fondo (W) (mm)	440 x 305 x 45	522 x 397 x 45
Peso aproximado (Kg)	1,8	2,7
Material del frontal	Metacrilato	
Material del chasis	Aluminio	
Color del chasis	Negro	
Sujeción	Mediante orejas y tornillos.	
Grado protección (IP)	IP 41	
Embalaje		
Largo (L) x Alto (H) x Fondo (W) (mm)	640 x 570 x 110	
Peso bruto (Kg)	3,1	4



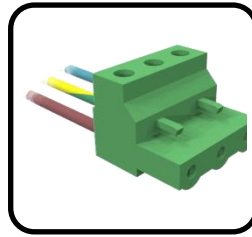
Accesorios incluidos



Sonda de temperatura



RS485

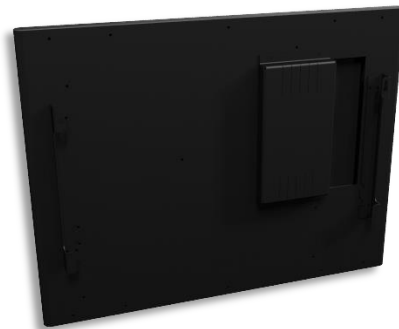
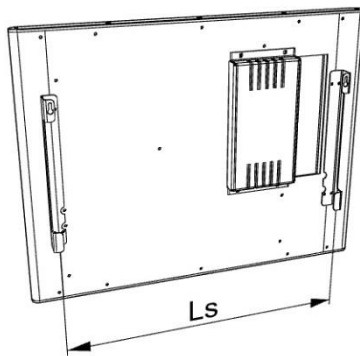


Conector corriente

- **Sonda de temperatura:** Sonda de temperatura y humedad del VTH.
- **Conectores:** RS485 y de corriente.

Sujeción

La distancia de anclaje "Ls" es fija.



CONSTRUCTIVAS	VTH 80	VTH 80R
Ls (mm)	440	

Accesorios compatibles



RS-Ethernet

- **Convertor RS232/485-Ethernet:** Convertor de conexión RS232 o RS485 a Ethernet.