



Serie F

Información general del panel electrónico para interior F

F816

F820



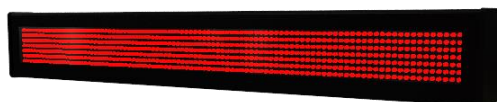


Serie F

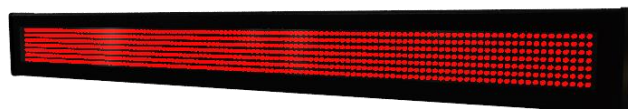
Pantalla interior monocolor led

Descripción

La serie F es una familia de pantallas de 8 cm de altura de carácter monocolor. Se compone de dos modelos estándar: F816 con una capacidad máxima de 16 caracteres estáticos y la F820 con 20 caracteres estáticos.



F816



F820

Esta familia está catalogada como producto de interior, aunque gracias al control de luminosidad por software y por sensor, a sus LEDs de alto brillo y a su alto grado de protección (IP54) podemos ubicar este panel en el exterior.

Gracias a nuestro software específico, programar estos displays resultará muy fácil. Podremos modificar los textos, cambiar el tipo de fuente, agregar gráficos predefinidos, crear nuestros gráficos y animaciones, elegir el modo de aparición o efectos y otros campos como hora, fecha, eventos, etc.

Tanto el hardware como el software han sido creados por MP Electronics para obtener una plataforma estable y segura.

Tanto el modelo F816 como el F820 se han fabricado con un perfil de aluminio extrusionado propio que añaden robustez al equipo.

Especificaciones técnicas

	F816	F820
VISUALIZACIÓN		
Nº píxeles (H x V)	95 x 7	120 x 7
Área de visualización (H x V) (mm)	1080 x 77	1366 x 77
Diámetro del LED (mm.)	5	
Dist. entre LEDs (pixel pitch) (mm)	11,43 x 12,05	
Luminosidad	Interior / Exterior	
Color	Rojo (Opcional: Verde o amarillo)	
Nº máx. líneas	1	
Altura de carácter	7 píxeles / 77 mm	
Nº caracteres máx.	16	20
Distancia legibilidad (m)	40	
Ángulo de visibilidad	120º	
ELÉCTRICAS		
Microprocesador	8 bits	
Alimentación	230 V AC +/- 15 % / 50hz	
Consumo máximo	23W	30W
Temperatura de trabajo	Temperatura ambiente entre -10º y +45º	
Tipo de alimentación	Fuente de alimentación conmutada incorporada en el interior	



Comunicaciones

COMUNICACIÓN	
Comunicación	RS232, RS485
Modo de programación	Dynamic + o mando IR

CONEXIONES



Software

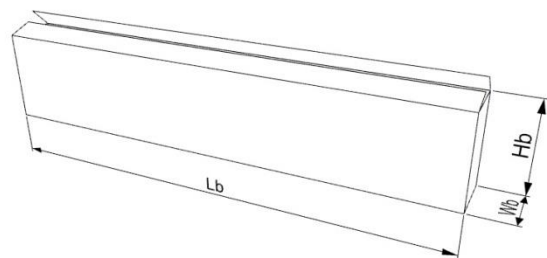
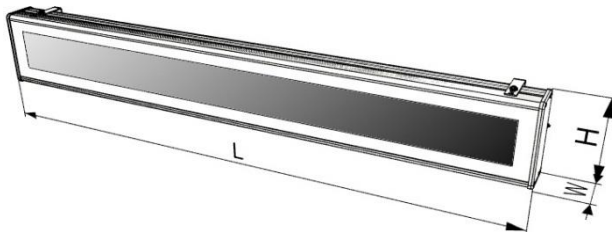
Dynamic + (Windows): Software para la edición y gestión de las pantallas LED MP.



Con este software podremos:

- Agregar texto con diferentes tipos de fuente y modos de aparición en pantalla en una o varias ventanas.
- Utilizar "Tokens" de tiempo (hora, fecha, etc.), eventos (días sin accidentes), temperatura (si dispone de sensor) y variables.
- Insertar hasta 100 gráficos predefinidos o animaciones personalizadas.
- Guardar y ejecutar programas almacenados en la pantalla e incluso crear un calendario donde se ejecutarán varios programas en un periodo de tiempo definido.

Dimensiones



CONSTRUCTIVAS	F816	F820
Chasis		
Largo (L) x Alto (H) (mm)	1164 x 154	1454 x 154
Fondo (W) (mm)	72	
Peso aproximado (Kg)	4,5 Kg	6,2 Kg
Material del frontal	Metacrilato rojo	
Material del chasis	Aluminio extrusionado	
Color del chasis	Negro	
Sujeción	Mediante accesorios incluidos	
Embalaje		
Largo (Lb) x Alto (Hb) (mm)	1210 x 215	1500 x 220
Fondo (Wb) (mm)	160	
Peso bruto (Kg)	6,2 Kg	7,1 Kg



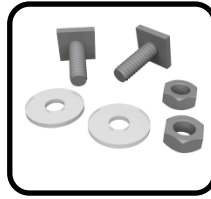
Accesorios incluidos



Cable de red



Anclaje



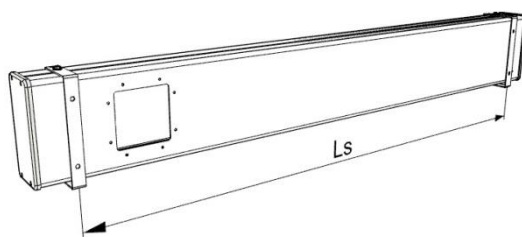
Tornillería



Tapa trasera

Sujeción

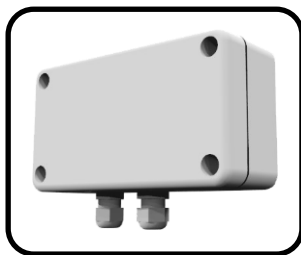
Las pantallas pueden sujetarse mediante anclajes o patas.



Detalle del anclaje

Distancia sujeción	F816	F820
Ls máxima (mm)	1100	1380

Accesorios compatibles



- **DED:** Detector entradas digitales. Caja de comunicaciones para asignar un programa determinado a una o varias pantallas (16 como máximo).