



Serie **COMPACT MGC**

Información general marcadores de gasolineras compacto MGC

MGC





Serie Compact

Marcador de gasolineras + Reloj

Descripción

La serie de marcadores de gasolineras compacto MGC, se ha diseñado para facilitar la señalización de los precios en aquellas instalaciones que no dispongan de un tótem de grandes dimensiones.

Tal como hace referencia el nombre de la serie se trata de una pantalla compacta, es decir, sin necesidad de instalación ni otras complicaciones. Tan solo se debe colgar en una pared y conectar a la red eléctrica.

La composición de este modelo es de dos marcadores MG 150 de 150 mm de altura de carácter y/o una pantalla retroiluminada con el logo de nuestra empresa.

Los LEDs utilizados son de muy alta luminosidad, permitiendo su óptima visión incluso en condiciones de luz desfavorables. Además el sistema dispone de sensor de luminosidad para ajustar de manera automática la intensidad de los LEDs según la luminosidad exterior.

Es posible comunicarnos con la pantalla a través de un mando IR u opcionalmente por comunicación RS232, RS485 o Ethernet para modificar los precios, hora o fecha.

Este modelo permite escoger la opción de retroiluminación para iluminar los textos de los combustibles y favorecer su visualización por la noche.

La nomenclatura es: **MGC N.A (DC)** Donde **N** es el número de marcadores de gasolinera, **A** la altura de los marcadores MG y **DC** doble cara en el caso que lo sea.



MGC 2.150 DC

Especificaciones técnicas

MGC N.A DC	MG 150	MG 250	MG 310
VISUALIZACIÓN			
A + R - Altura de carácter (mm.)	156	256	310
N - Nº de pantallas	1 - 5		
DC - Doble cara	Opcional		
Diámetro del LED (mm.)	5		
Ancho del trazo (nº LEDs)	2		3
Luminosidad	Exterior		
Color	Rojo, verde, ámbar, blanco o azul		
Distancia legibilidad máxima (m.)	75	125	155
Ángulo de visibilidad	70º		
ELÉCTRICAS			
Microprocesador	16 bits		
Alimentación	230 V AC +/- 15 % / 50hz		
Consumo máximo	50 W	75 W	100 W
Temperatura de trabajo	De -10º hasta +60º		

Comunicaciones

COMUNICACIÓN	
Comunicación	IR y opcionalmente RS232, RS485. Ethernet.
Modo de programación	Mando IR



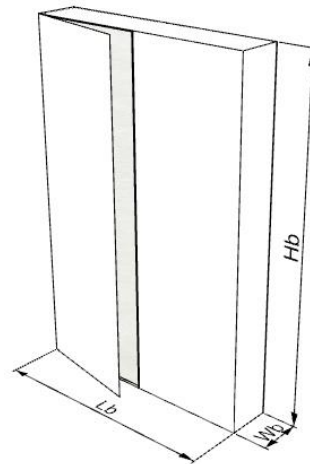
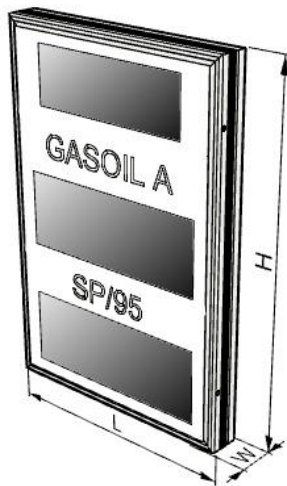
Software

- **Software MP Gas Tools** (Windows): Software diseñado para la edición de marcadores de gasolineras.

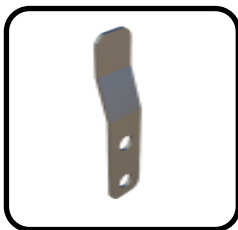


Permite cambiar los precios de los marcadores, establecer la hora y fecha, configurar el tipo de luminosidad, conocer la temperatura interior, etc...

Dimensiones



Accesorios incluidos



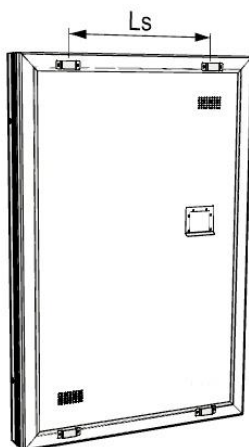
Anclaje



Mando IR

Sujeción

Los marcadores de gasolineras pueden sujetarse mediante los siguientes anclajes:



Detalle del anclaje

