



Serie **COMPACT MGC+R**

Información general marcadores de gasolineras compacto MG + reloj

MGC 2.150+R11

MGC 2.150+R20

MGC 2.250+R11

MGC 2.250+R20





Serie Compact

Marcador de gasolineras + Reloj

Descripción

La serie de marcadores de gasolineras compacto más reloj MGC+R, se ha diseñado para facilitar la señalización de los precios en aquellas instalaciones que no dispongan de un tótem de grandes dimensiones.

Tal como hace referencia el nombre de la serie se trata de una pantalla compacta, es decir, sin necesidad de instalación ni otras complicaciones. Tan solo se debe colgar en una pared y conectar a la red eléctrica.

La composición de este modelo es de dos marcadores MG 150 de 150 mm de altura de carácter y un reloj R11MX de 110 mm. Todo incorporado en un solo chasis.

Los LEDs utilizados son de muy alta luminosidad, permitiendo su óptima visión incluso en condiciones de luz desfavorables. Además el sistema dispone de sensor de luminosidad para ajustar de manera automática la intensidad de los LEDs según la luminosidad exterior.

Es posible comunicarnos con la pantalla a través de un mando IR u opcionalmente por comunicación RS232, RS485 o Ethernet para modificar los precios, hora o fecha.

Este modelo permite escoger la opción de retroiluminación para iluminar los textos de los combustibles y favorecer su visualización por la noche.

La nomenclatura es: **MGC N.A+R** Donde **N** es el número de Marcadores de gasolinera, **A** la altura de los marcadores MG y **R** El modelo de reloj seleccionado.



MGC 2.250+R20

Especificaciones técnicas

MGC N.A+R	MG 150	MG 250	+	R11MX	R20MX
VISUALIZACIÓN					
Altura de carácter (mm.)	156	256		110	200
Diámetro del LED (mm.)	5				
Luminosidad	Exterior				
Color	Rojo, verde, ámbar, blanco o azul				
Distancia legibilidad máxima (m.)	75	125		55	100
Ángulo de visibilidad	70°				
ELÉCTRICAS					
Microprocesador	16 bits				
Alimentación	230 V AC +/- 15 % / 50hz				
Consumo máximo	50 W	75 W		32 W	50 W
Temperatura de trabajo	De -10° hasta +60°				

Comunicaciones

COMUNICACIÓN	
Comunicación	IR y opcionalmente RS232, RS485. Ethernet.
Modo de programación	Mando IR



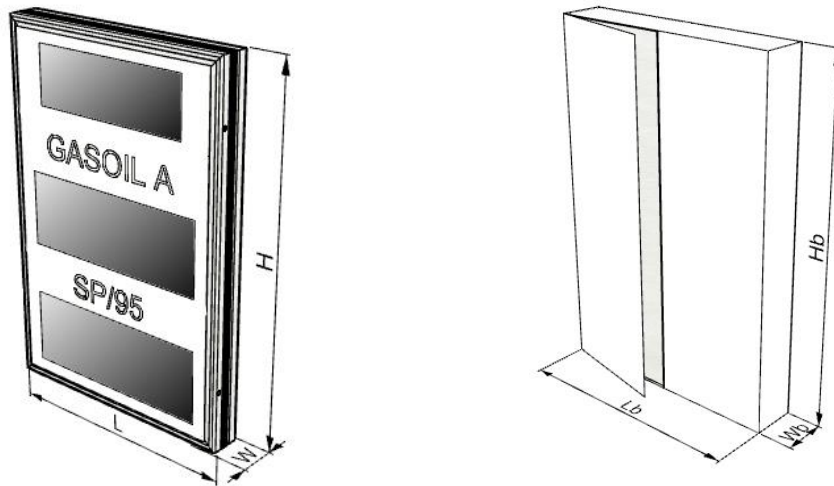
Software

- **Software MP Gas Tools** (Windows): Software diseñado para la edición de marcadores de gasolineras.



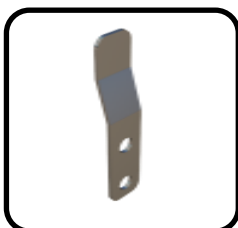
Permite cambiar los precios de los marcadores, establecer la hora y fecha, configurar el tipo de luminosidad, conocer la temperatura interior, etc...

Dimensiones



CONSTRUCTIVAS	2.150+R11	2.150+R20	2.250+R11	2.250+R20
Chasis				
Largo (L) x Alto (H) (mm)	800 x 1000			1005 x 1500
Fondo (W) (mm)	150			
Peso aproximado (Kg)	26			40 kg
Material del frontal	Policarbonato gris fumé			
Material del chasis	Aluminio extrusionado			
Color del chasis	Negro			
Sujeción	Mediante anclajes incorporados en la parte trasera			
Grado protección (IP)	IP54			
Embalaje				
Largo (Lb) x Alto (Hb) (mm)	940 x 1150			1100 x 1650
Fondo (Wb) (mm)	300			210
Peso bulto (Kg)	39			46 (aprox.)

Accesorios incluidos



Anclaje

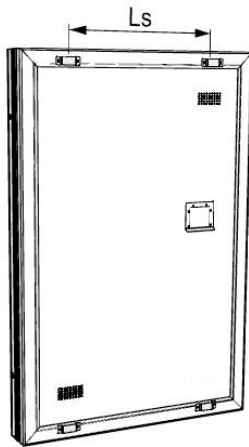


Mando IR



Sujeción

Los marcadores de gasolineras pueden sujetarse mediante los siguientes anclajes:



Detalle del anclaje



Distancia sujeción	2.150+R11	2.150+R20	2.250+R11	2.250+R20
Ls (mm)	432			604