



Serie **V4G**

Información general de la serie para exterior V4G



V4G 64
V4G 96
V4G 128
V4G 192



Serie V4G

Pantalla exterior monocolor led

Descripción

Esta serie se ha diseñado para instalaciones que requieran una pantalla de LEDs monocromo de tamaño mediano.

La serie V4G está compuesta por 4 modelos estándar de 28 píxeles de alto por 64, 96, 128 y 160 píxeles de ancho. Es posible formar una línea completa de 28 píxeles o dividir la pantalla en 2 líneas de 14 píxeles o en 4 líneas de 7 píxeles.

Los LEDs que se utilizan son de alta luminosidad, permitiendo su óptima visión incluso en condiciones de luz desfavorables.

Todos los modelos se fabrican a partir de dos perfiles de aluminio extrusionado de propiedad exclusiva de MP Electronics. Estos dos perfiles se unen mediante bisagras superiores para acceder al interior del equipo muy fácilmente y gracias a su junta de estanqueidad que recorre todos los laterales del panel podemos obtener un grado de estanqueidad IP54.



V4G 96

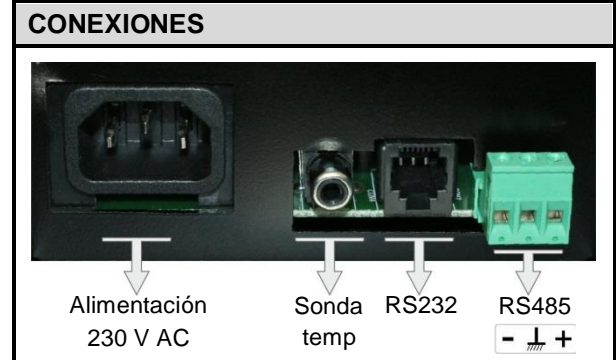
Especificaciones técnicas

	V4G 64	V4G 96	V4G 128	V4G 160
VISUALIZACIÓN				
Nº píxeles (H x V)	64 x 28	96 x 28	128 x 28	160 x 28
Área de visualización (H x V) (mm)	926 x 400	1393 x 400	1866 x 400	2786 x 400
Diámetro del LED (mm.)	5			
Dist. entre LEDs (pixel pitch) (mm)	14,61			
Luminosidad	Exterior			
Color	Rojo (opcional: Verde, amarillo, azul o blanco)			
Nº de líneas	1, 2 o 4 de 7 píxeles			
Altura de carácter	7 píxeles (90 mm) / 14 píxeles (190 mm) / 28 píxeles (400 mm)			
Nº caracteres máx. (7 / 14 / 28 px)	10 / 8 / 4	16 / 12 / 6	21 / 16 / 8	26 / 20 / 10
Dist. legibilidad (7 / 14 / 28 px) (m)	45 / 100 / 200			
Ángulo de visibilidad	70º			
ELÉCTRICAS				
Microprocesador	32 bits			
Alimentación	230 V AC +/- 15 % / 50hz			
Consumo máximo (W)	260	380	505	750
Temperatura de trabajo	Temperatura ambiente entre -10°C y +45°C			



Comunicaciones

COMUNICACIÓN	
Comunicación	RS232 o RS485
Modo de programación	Dynamic +
Cant. máx. pant. RS485	254



Software

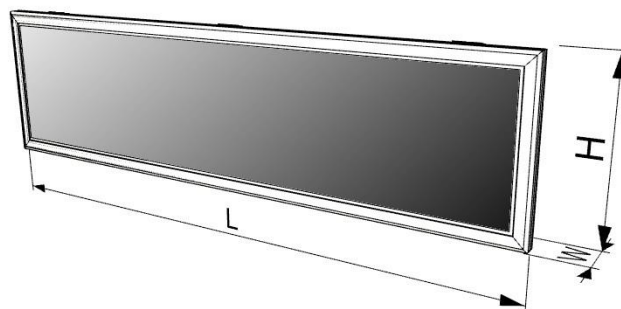
Dynamic + (Windows): Software para la edición y gestión de las pantallas LED MP.



Con este software podremos:

- Agregar texto con diferentes tipos de fuente y modos de aparición en pantalla en una o varias ventanas.
- Utilizar “tokens” de tiempo (hora, fecha, etc.), eventos (días sin accidentes, tiempo que falta para un evento, etc.), temperatura (si dispone de sensor) y variables.
- Insertar gráficos prediseñados (más de 150) o animaciones personalizadas.
- Guardar y ejecutar programas almacenados en la pantalla e incluso crear un calendario donde estos programas se ejecutarán en el orden y tiempo que hayamos predefinido.

Dimensiones



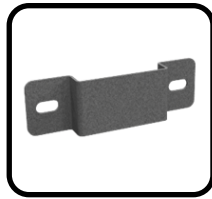
CONSTRUCTIVAS	V4G 64	V4G 96	V4G 128	V4G 160
Chasis				
Largo (L) (mm)	1039	1507	1937	3014
Fondo (W) x Alto (H) (mm)	115 x 512			
Peso aproximado (Kg)	35	45	55	70
Material del frontal	Metacrilato rojo para LEDs rojos o metacrilato fummé para los demás			
Material del chasis	Aluminio extrusionado			
Color del chasis	Negro			
Sujeción	Mediante orejas y tornillos			
Grado protección (IP)	IP 54			



Accesorios incluidos



Cable de red



Anclaje



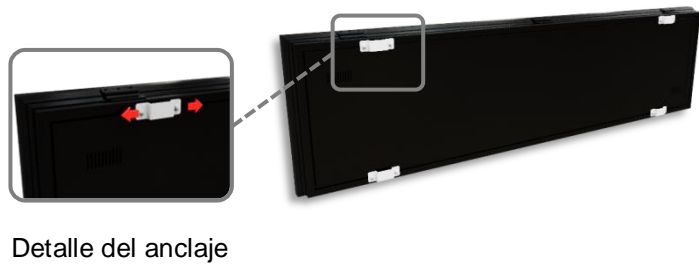
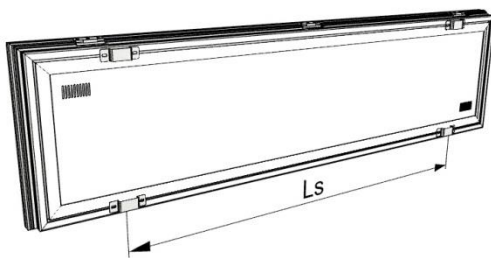
Tornillería (x2)



Conv. RS232-DB9

Sujeción

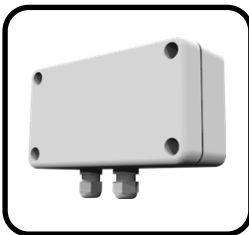
Las pantallas de la serie V pueden sujetarse mediante anclajes.



Detalle del anclaje

CONSTRUCTIVAS	V4G 64	V4G 96	V4 128	V4G 192
Ls máxima (mm)	866	1333	1831	2269

Accesorios compatibles



DED



USB-RS232



RS-Ethernet



Modbus-DTP



Sonda temp.

- **DED:** Detector entradas digitales. Permite asignar un programa determinado a una o varias pantallas (16 como máximo).
- **Convertor USB-RS232:** Convertor para la conexión USB del PC a RS232.
- **Convertor RS232/485-Ethernet:** Convertor de conexión RS232 o RS485 a Ethernet.
- **Convertor Modbus-DTP:** Convertor Modbus RTU o TCP/IP al Protocolo de la pantalla DTP.
- **Sonda de temperatura:** Sonda para la temperatura ambiental.