



# Serie **V4 DC**

Información general de la serie para exterior V4 doble cara



**V408 DC**



## Serie V4 DC

Pantalla exterior monocolor led doble cara

### Descripción

La serie V4 DC se compone de un solo modelo estándar llamado V408DC. Aun así, también es posible realizar los demás modelos de la serie V4 (V412, V416 y V420) a doble cara. El modelo V408DC tiene un metro de largo lo que resulta idóneo para su instalación en las calles como banderola. Este modelo permitirá llamar la atención hacia su negocio desde cualquier lado de la calle y hasta una distancia de 100 metros de legibilidad.

Este modelo es formado por 14 píxeles de alto por 64 de ancho. Es posible formar una línea completa de 14 píxeles o dividir la pantalla en dos líneas de 7 píxeles.

Todos los modelos se fabrican a partir de un perfil de aluminio extrusionado de propiedad exclusiva de MP Electronics. Además también disponen de dos tapas laterales de PVC con sus respectivas juntas que conforman un chasis con una garantía de estanqueidad IP54, lo que permite trabajar correctamente con unas condiciones climáticas de exterior.



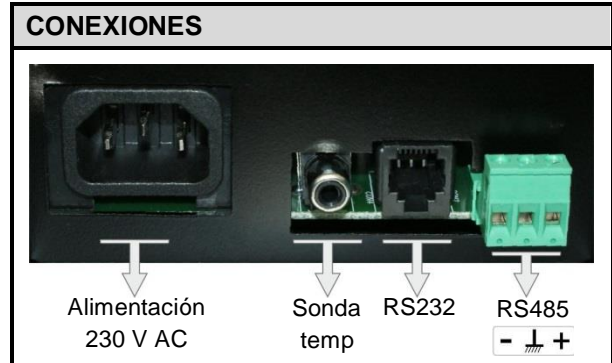
### Especificaciones técnicas

	V408 DC
<b>VISUALIZACIÓN</b>	
Nº píxeles (H x V)	64 x 14
Área de visualización (H x V) (mm)	926 x 195
Diámetro del LED (mm.)	5
Dist. entre LEDs (pixel pitch) (mm)	14,61
Luminosidad	Exterior
Color	Rojo (Opcional: Verde, amarillo, azul o blanco)
Nº de líneas	2 de 7 píxeles o 1 de 14 píxeles
Altura de carácter	7 píxeles (90 mm) / 14 píxeles (195 mm)
Nº caracteres máx. (7 / 14 px)	10 / 8
Dist. legibilidad (7 / 14 px) (m)	45 - 100
Ángulo de visibilidad	70°
<b>ELÉCTRICAS</b>	
Microprocesador	32 bits
Alimentación	230 V AC +/- 15 % / 50hz
Consumo máximo (W)	250
Temperatura de trabajo	Temperatura ambiente entre -10°C y +45°C



## Comunicaciones

COMUNICACIÓN	
Comunicación	RS232 o RS485
Modo de programación	Dynamic +
Cant. máx. pant. RS485	254



## Software

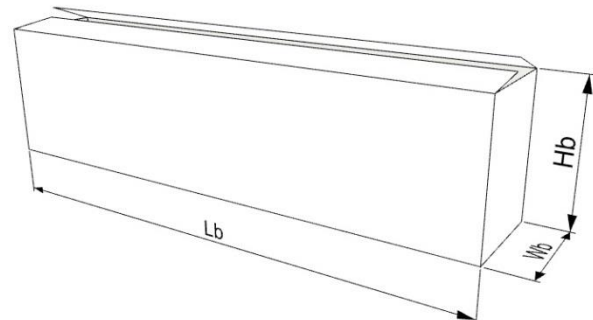
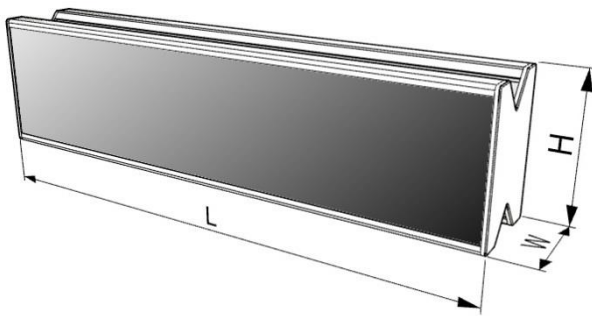
**Dynamic +** (Windows): Software para la edición y gestión de las pantallas LED MP.



Con este software podremos:

- Agregar texto con diferentes tipos de fuente y modos de aparición en pantalla en una o varias ventanas.
- Utilizar "tokens" de tiempo (hora, fecha, etc.), eventos (días sin accidentes, tiempo que falta para un evento, etc.), temperatura (si dispone de sensor) y variables.
- Insertar gráficos prediseñados (más de 150) o animaciones personalizadas.
- Guardar y ejecutar programas almacenados en la pantalla e incluso crear un calendario donde estos programas se ejecutarán en el orden y tiempo que hayamos predefinido.

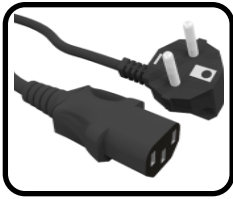
## Dimensiones



CONSTRUCTIVAS	V408 DC
<b>Chasis</b>	
Largo (L) x Alto (H) x Fondo (W) (mm)	994 x 250 x 171
Peso aproximado (Kg)	18
Material del frontal	Metacrilato rojo para LEDs rojos o metacrilato fumé para los demás
Material del chasis	Aluminio extrusionado
Color del chasis	Negro
Sujeción	Accesorios incluidos para sujetar en pared
Grado protección (IP)	IP 54
<b>Embalaje</b>	
Largo (L) x Alto (H) x Fondo (W) (mm)	1180 x 300 x 225 aprox.
Peso bulto (Kg)	21 aprox.



## Accesorios incluidos



Cable de red



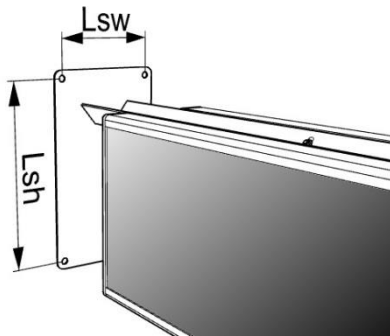
Tornillería



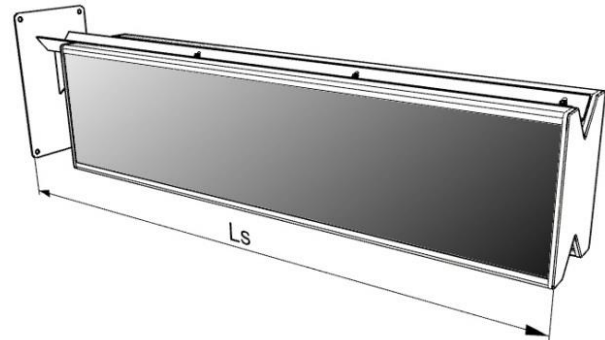
Barra de sujeción

## Sujeción

Detalle del anclaje para pared.

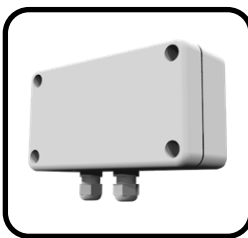


La distancia de anclaje "Ls" es fija.



CONSTRUCTIVAS	V408 DC
Ls (mm)	1120
Lsh (mm)	276
Lsw (mm)	146

## Accesorios compatibles



DED



USB-RS232



RS-Ethernet



Modbus-DTP



Sonda temp.

- **DED:** Detector entradas digitales. Permite asignar un programa determinado a una o varias pantallas (16 como máximo).
- **Convertor USB-RS232:** Convertor para la conexión USB del Pc a RS232.
- **Convertor RS232/485-Ethernet:** Convertor de conexión RS232 o RS485 a Ethernet.
- **Convertor Modbus-DTP:** Convertor Modbus RTU o TCP/IP al Protocolo de la pantalla DTP.
- **Sonda de temperatura:** Sonda para la temperatura ambiental (desde -20°C a +65°C).