



Serie **V4**

Información general de la serie para exterior V4



V408

V412

V416

V420



Serie V4

Pantalla exterior monocolor led

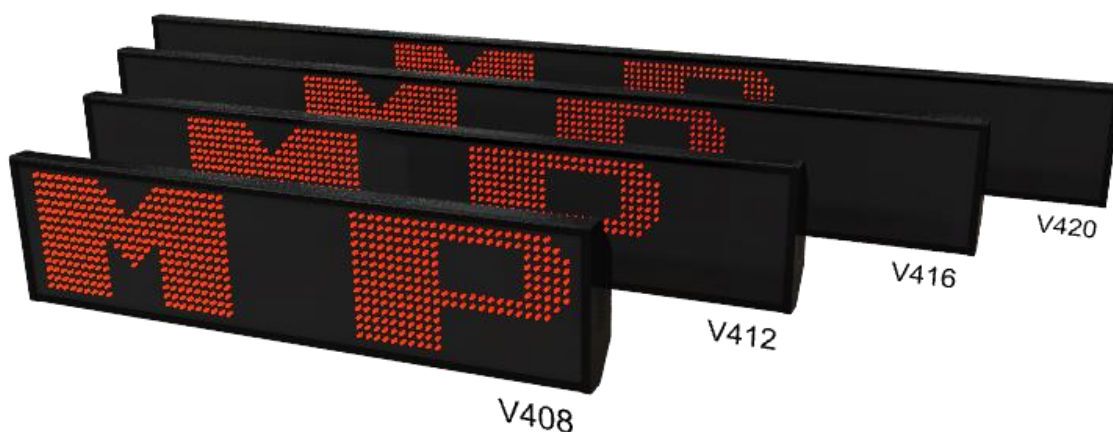
Descripción

La serie V4 es una de las pantallas más exitosas de MP Electronics. Su producción supera ya las 10.000 unidades.

Esta serie está compuesta por 4 modelos estándar V408, V412, V416 y V420 de 14 píxeles de alto por 64, 96, 128 y 160 píxeles de ancho respectivamente. Es posible formar una línea completa de 14 píxeles o dividir la pantalla en dos líneas de 7 píxeles.

Los LEDs que se utilizan son de alta luminosidad, permitiendo su óptima visión incluso en condiciones de luz desfavorables.

Todos los modelos se fabrican a partir de un perfil de aluminio extrusionado de propiedad exclusiva de MP Electronics. Además también disponen de dos tapas laterales de PVC con sus respectivas juntas que conforman un chasis con una garantía de estanqueidad IP54, lo que permite trabajar correctamente con unas condiciones climáticas de exterior.



Especificaciones técnicas

	V408	V412	V416	V420
VISUALIZACIÓN				
Nº píxeles (H x V)	64 x 14	96 x 14	128 x 14	160 x 14
Área de visualización (H x V) (mm)	926 x 195	1393 x 195	1891 x 195	2329 x 195
Ø del LED (mm.)	5			
Dist. entre LEDs (pixel pitch) (mm)	14,61			
Luminosidad	Exterior			
Color	Rojo (opcional: Verde, amarillo, azul o blanco)			
Nº de líneas	1 o 2 de 7 píxeles			
Altura de carácter	7 píxeles (93 mm) / 14 píxeles (195 mm)			
Nº de caracteres (7 / 14 px)	10 / 8	16 / 12	21 / 16	26 / 20
Dist. legibilidad (7 / 14 px) (m)	45 / 100			
Ángulo de visibilidad	70º			
ELÉCTRICAS				
Microprocesador	32 bits			
Alimentación	230 V AC +/- 15 % / 50hz			
Consumo máximo (W)	100	150	200	250
Temperatura de trabajo	Temperatura ambiente entre -10°C y +45°C			



Comunicaciones

COMUNICACIÓN	
Comunicación	RS232 o RS485
Modo de programación	Dynamic +
Cant. máx. pant. RS485	254



Software

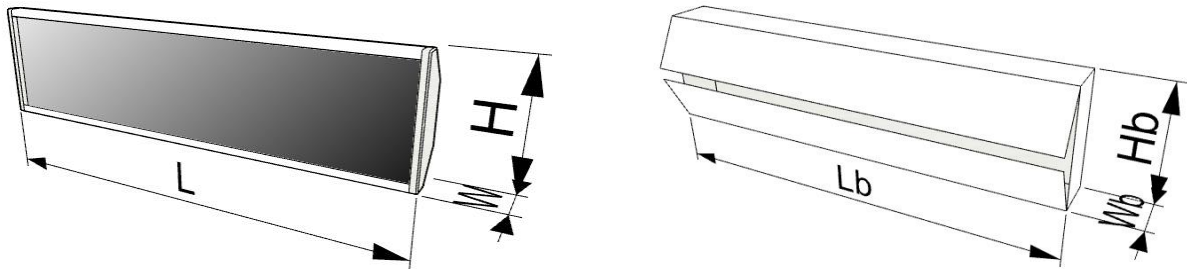
Dynamic + (Windows): Software para la edición y gestión de las pantallas LED MP.



Con este software podremos:

- Agregar texto con diferentes tipos de fuente y modos de aparición en pantalla en una o varias ventanas.
- Utilizar "tokens" de tiempo (hora, fecha, etc.), eventos (días sin accidentes, tiempo que falta para un evento, etc.), temperatura (si dispone de sensor) y variables.
- Insertar gráficos prediseñados (más de 150) o animaciones personalizadas.
- Guardar y ejecutar programas almacenados en la pantalla e incluso crear un calendario donde estos programas se ejecutarán en el orden y tiempo que hayamos predefinido.

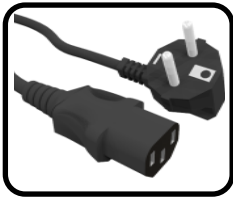
Dimensiones



CONSTRUCTIVAS	V408	V412	V416	V420
Chasis				
Largo x Alto (L x H) (mm)	1008 x 252	1481 x 252	1940 x 252	2408 x 252
Fondo (W) (mm)	87			
Peso aproximado (Kg)	8	11,8	15,5	19,2
Material del frontal	Metacrilato rojo para LEDs rojos o metacrilato fummé para los demás			
Material del chasis	Aluminio extrusionado			
Color del chasis	Negro			
Sujeción	Mediante orejas y tornillos			
Grado protección (IP)	IP 54			
Embalaje				
Largo x Alto (Lb) (mm)	1117 x 300	1620 x 300	2080 x 300	2550 x 300
Fondo (Wb) (mm)	150	180	180	180
Peso bulto (Kg)	10	14	18	22



Accesorios incluidos



Cable de red



Anclaje



Tornillería



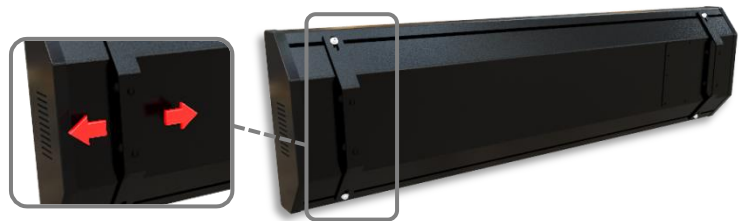
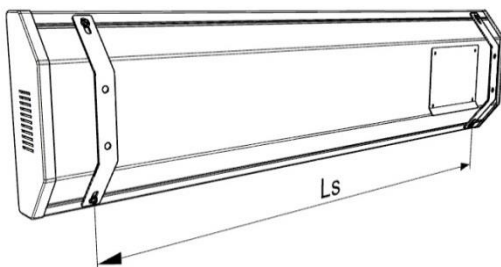
Conv. RS232-DB9



Tapa trasera

Sujeción

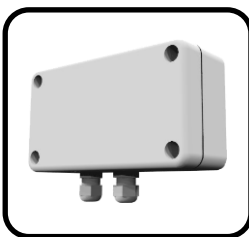
Las pantallas de la serie V pueden sujetarse mediante anclajes que pueden desplazarse gracias a su guía.



Detalle del anclaje

CONSTRUCTIVAS	V408	V412	V416	V420
Ls máxima (mm)	866	1333	1831	2269

Accesorios compatibles



DED



USB-RS232



RS-Ethernet



Modbus-DTP



Sonda temp.

- **DED:** Detector entradas digitales. Permite asignar un programa determinado a una o varias pantallas (16 como máximo).
- **Conversor USB-RS232:** Conversor para la conexión USB del Pc.
- **Conversor RS232/485-Ethernet:** Conversor de conexión RS232 o RS485 a Ethernet.
- **Conversor Modbus-DTP:** Conversor Modbus RTU o TCP/IP al Protocolo de la pantalla DTP.
- **Sonda de temperatura:** Sonda para la temperatura ambiental.