



Serie **PGM**

Información general de la pantalla led monocolor PGM



PGM 112.48



Serie PGM

Pantalla exterior monocolor led

Descripción

La serie PGM esta compuesta de una pantalla estándar de gran formato PGM 17.07 de 112 píxeles de ancho por 48 píxeles de alto orientada a la publicidad, información y señalización exterior. Esta pantalla monocolor es el modelo con las dimensiones superiores respecto a los demás modelos de nuestras familias.

Gracias a su gran altura de carácter nos permite mostrar información a una distancia de hasta 300 m. Además podremos realizar nuestros gráficos y animaciones al detalle debido a su gran densidad de píxeles.

Los LEDs que se utilizan son de alta luminosidad, permitiendo su óptima visión incluso en condiciones de luz desfavorables.

Su chasis está formado a partir de dos perfiles de aluminio extrusionado de propiedad exclusiva de MP Electronics. Estos dos perfiles se unen mediante bisagras superiores para acceder al interior del equipo muy fácilmente y gracias a su junta de estanqueidad que recorre todos los laterales del panel podemos obtener un grado de estanqueidad IP54.



PGM 112.48

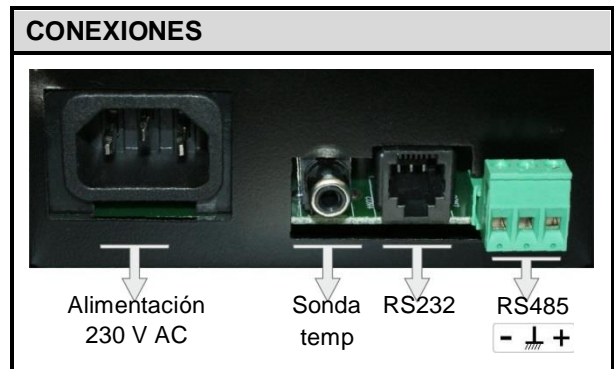
Especificaciones técnicas

	PGM 112.48
VISUALIZACIÓN	
Nº de píxeles (H x V)	112 x 48
Área de visualización (H x V) (mm)	1697 x 737
Diámetro del LED (mm)	5
Dist. entre LEDs (pixel pitch) (mm)	15,24
Luminosidad	Exterior
Color	Rojo (opcional: Ámbar)
Nº máximo de líneas	2 de 24 píxeles , 3 de 14 píxeles o 6 de 7 píxeles
Altura de carácter	355 mm (24 píxeles) , 203 mm (14 píxeles) o 96 mm (7 píxeles)
Nº caracteres	7 (24 píxeles), 14 (14 píxeles) o 18 (7 píxeles)
Dist. legibilidad (m)	175 m (24 píxeles), 100 m (14 píxeles) o 45 m (7 píxeles)
Ángulo de visibilidad	70º
ELÉCTRICAS	
Microprocesador	32 bits
Alimentación	230 V AC +/- 15 % / 50hz
Consumo máximo (W)	860 W
Temperatura de trabajo	Temperatura ambiente entre -10°C y +45°C



Comunicaciones

COMUNICACIÓN	
Comunicación	RS232 o RS485
Modo de programación	Dynamic +
Cant. máx. pant. RS485	254



Software

Dynamic + (Windows): Software para la edición y gestión de las pantallas LED MP.



Con este software podremos:

- Agregar texto con diferentes tipos de fuente y modos de aparición en pantalla en una o varias ventanas.
- Utilizar “tokens” de tiempo (hora, fecha, etc.), eventos (días sin accidentes, tiempo que falta para un evento, etc.), temperatura (si dispone de sensor) y variables.
- Insertar gráficos prediseñados (más de 150) o animaciones personalizadas.
- Guardar y ejecutar programas almacenados en la pantalla e incluso crear un calendario donde estos programas se ejecutarán en el orden y tiempo que hayamos predefinido.

Dimensiones



CONSTRUCTIVAS	PGM 112.48
Chasis	
Largo (L) x Alto (H) x Fondo (W) (mm)	1945 x 916 x 114
Peso aproximado (Kg)	50
Material del frontal	Metacrilato rojo para LEDs rojos o metacrilato fummé para los demás
Material del chasis	Aluminio extrusionado
Color del chasis	Negro
Sujeción	Mediante orejas y tornillos.
Grado protección (IP)	IP 54



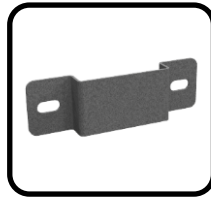
Accesorios incluidos



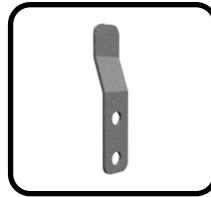
Cable de red



Tornillería



Anclaje



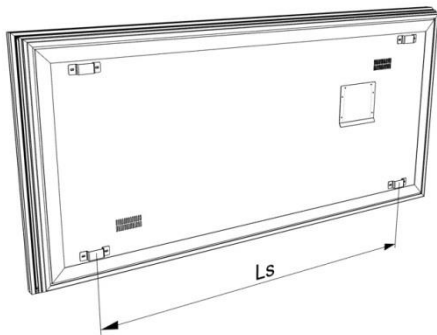
Sujeción



Tapa trasera

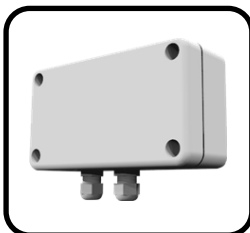
Sujeción

La distancia de anclaje "Ls" es fija.



CONSTRUCTIVAS	PGM 112.48
Ls (mm)	1515

Accesorios compatibles



DED



USB-RS232



RS-Ethernet



Modbus-DTP



Sonda temp.

- **DED:** Detector entradas digitales. Caja de comunicaciones para asignar un programa determinado a una o varias pantallas (16 como máximo).
- **Convertor USB-RS232:** Convertor para la conexión USB del Pc a RS232.
- **Convertor RS232/485-Ethernet:** Convertor de conexión RS232 o RS485 a Ethernet.
- **Convertor Modbus-DTP:** Convertor para Pantallas de Protocolo DTP.
- **Sonda de temperatura:** Sonda para la temperatura ambiental.