



Serie GS

Información general de la serie para exterior o interior GS

GS 24.120





Serie GS

Pantalla interior monocolor led

Descripción

La serie GS es una pantalla gráfica monocromo compuesta de 24 píxeles de altura por 120 píxeles de ancho con un pixel pitch (distancia entre LEDs) de 7,62 mm.

Esta definición nos permite una gran versatilidad para crear hasta 3 líneas con diferentes formatos.

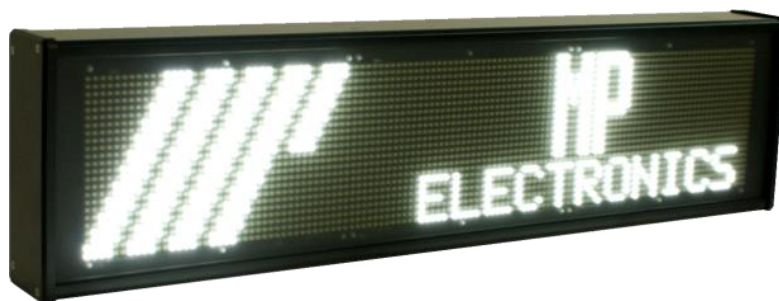
Los LEDs son de alta luminosidad lo que da una excelente visibilidad incluso con incidencia directa del sol.

Gracias a su control de luminosidad también podemos regular la intensidad de los LEDs de forma automática o manual.

Su grado de protección es IP 54 lo que permite tener el display en el exterior.

Con nuestro software Dynamic + es muy sencillo personalizar los programas de la pantalla. Permite personalizar textos, gráficos, animaciones, variables, eventos...

La serie GS está fabricada con perfiles de aluminio extruido de propiedad única aportando robustez y elegancia



GS 24.120

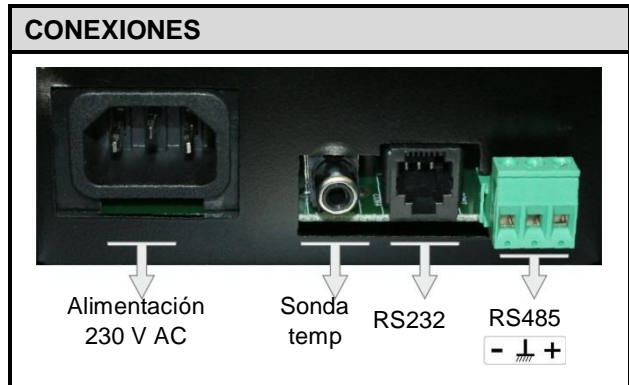
Especificaciones técnicas

	GS 24.120
VISUALIZACIÓN	
Nº píxeles (V x H)	24 x 120
Área de visualización (H x V) (mm)	910 x 178
Diámetro del LED (mm)	3
Dist. entre LEDs (pixel pitch) (mm)	7,62
Luminosidad	Exterior / Interior
Color	Blanco
Nº de líneas	1 (24 píxeles), 2 (16 + 8 píxeles) o 3 (8 píxeles)
Altura de carácter	56 mm (8 píxeles), 117 mm (16 píxeles) o 178 mm (24 píxeles)
Nº caracteres	20 (8 píxeles), 15 (16 píxeles) o 7 (24 píxeles)
Dist. legibilidad (m)	25 m (8 píxeles), 50 m (16 píxeles) o 75 m (24 píxeles)
Ángulo de visibilidad	70°
ELÉCTRICAS	
Microprocesador	32 bits
Alimentación	230 V AC +/- 15 % / 50hz
Consumo máximo	150 W
Temperatura de trabajo	Temperatura ambiente entre -10° y +45°



Comunicaciones

COMUNICACIÓN	
Comunicación	RS232 o RS485
Modo de programación	Dynamic +



Software

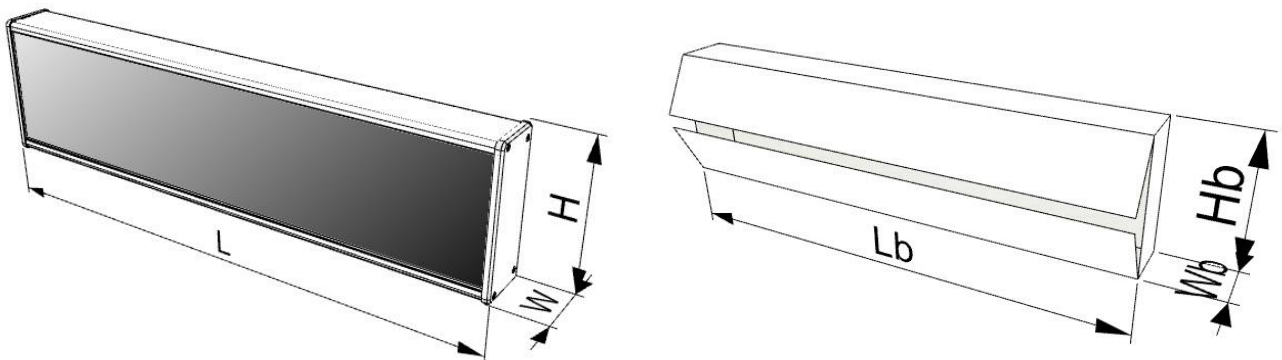
Dynamic + (Windows): Software para la edición y gestión de las pantallas LED MP.



Con este software podremos:

- Agregar texto con diferentes tipos de fuente y modos de aparición en pantalla en una o varias ventanas.
- Utilizar “tokens” de tiempo (hora, fecha, etc.), eventos (días sin accidentes, tiempo que falta para un evento, etc.), temperatura (si dispone de sensor) y variables.
- Insertar gráficos prediseñados (más de 150) o animaciones personalizadas.
- Guardar y ejecutar programas almacenados en la pantalla e incluso crear un calendario donde estos programas se ejecutarán en el orden y tiempo que hayamos predefinido.

Dimensiones



CONSTRUCTIVAS	GS 24.120
Chasis	
Largo (L) (mm)	792
Fondo (W) x Alto (H) (mm)	79 x 204
Peso aproximado (Kg)	8,5 Kg
Material del frontal	Policarbonato gris fummé
Material del chasis	Aluminio extrusionado
Color del chasis	Negro
Sujeción	Mediante anclajes
Grado protección (IP)	IP 54 (opcionalmente IP 65)

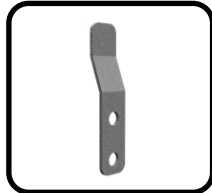


Embalaje	
Largo(Lb) (mm)	950
Fondo (Wb) x Alto (Hb) (mm)	120 x 400
Peso bulto (Kg)	10

Accesorios incluidos



Cable de red



Sujeción



Tornillería



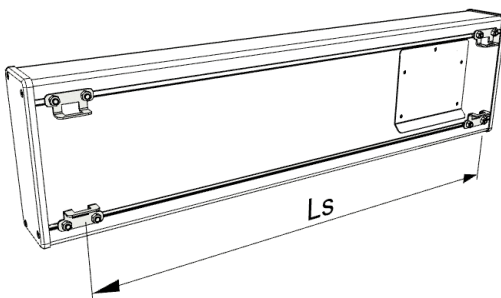
Tapa trasera



Anclaje

Sujeción

Las pantallas de la serie GS pueden sujetarse mediante anclajes móviles.

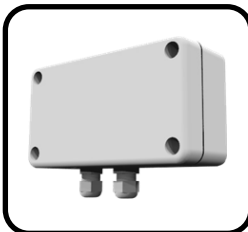


Detalle del anclaje



Distancia sujeción	GS 24.120
Ls máxima (mm)	700

Accesorios compatibles



DED



USB-RS232



RS-Ethernet



Modbus-DTP



Sonda temp.

- **DED:** Detector entradas digitales. Caja de comunicaciones para asignar un programa determinado a una o varias pantallas (16 como máximo).
- **Convertor USB-RS232:** Convertor para la conexión USB del Pc.
- **Convertor RS232/485-Ethernet:** Convertor de conexión RS232 o RS485 a Ethernet.
- **Convertor Modbus-DTP:** Convertor para Pantallas de Protocolo DTP.
- **Sonda de temperatura:** Sonda para la temperatura ambiental.