



# Serie **ED**

Información general de la serie para exterior ED



**ED 24.35**



## Serie ED

Pantalla exterior monocolor led

### Descripción

La serie ED es una pantalla de 14 píxeles de altura con 3 LEDs por píxel. Gracias a esta composición de 3 LEDs por píxel tenemos una altura de carácter de 350 mm, lo que nos permite tener una distancia de legibilidad de 175 m.

Esta serie está compuesta por 1 modelos estándar ED24.35 de 96 píxeles de ancho. Es posible formar una línea completa de 14 píxeles o dividir la pantalla en dos líneas de 7 píxeles.

Los LEDs que se utilizan son de alta luminosidad, permitiendo su óptima visión incluso en condiciones de luz desfavorables.

Todos los modelos se fabrican a partir de dos perfiles de aluminio extrusionado de propiedad exclusiva de MP Electronics. Estos dos perfiles se unen mediante bisagras superiores para acceder al interior del equipo muy fácilmente y gracias a su junta de estanqueidad que recorre todos los laterales del panel podemos obtener un grado de estanqueidad IP54.



ED 24.35

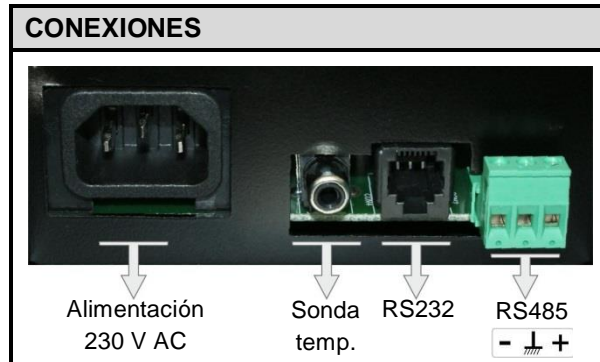
### Especificaciones técnicas

	ED 24.35
<b>VISUALIZACIÓN</b>	
Nº pixels (H x V)	96 x 14
Área de visualización (H x V) (mm)	2418 x 335
Diámetro del LED (mm.)	5
Dist. entre LEDs (pixel pitch) (mm)	25,15
Luminosidad	Exterior
Color	Rojo (opcional: Verde, amarillo, azul o blanco)
Nº máx. de líneas	1 (14 píxeles) o 2 (7 píxeles)
Altura de carácter	335 mm (14 píxeles) o 167 mm (7 píxeles)
Nº caracteres máx. (7 / 14 px)	12 (14 píxeles) o 16 (7 píxeles)
Dist. legibilidad (7 / 14 px) (m)	175 m
Ángulo de visibilidad	70°
<b>ELÉCTRICAS</b>	
Microprocesador	32 bits
Sonda de temperatura	Opcional
Alimentación	230 V AC +/- 15 % / 50hz
Consumo máximo (W)	300
Temperatura de trabajo	Temperatura ambiente entre -10°C y +45°C



## Comunicaciones

COMUNICACIÓN	
Comunicación	RS232 o RS485
Modo de programación	Dynamic +
Cant. máx. pant. RS485	254



## Software

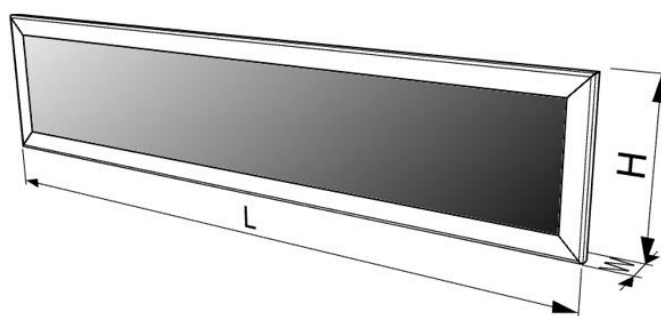
**Dynamic + (Windows):** Software para la edición y gestión de las pantallas LED MP.



Con este software podremos:

- Agregar texto con diferentes tipos de fuente y modos de aparición en pantalla en una o varias ventanas.
- Utilizar “tokens” de tiempo (hora, fecha, etc.), eventos (días sin accidentes, tiempo que falta para un evento, etc.), temperatura (si dispone de sensor) y variables.
- Insertar gráficos prediseñados (más de 150) o animaciones personalizadas.
- Guardar y ejecutar programas almacenados en la pantalla e incluso crear un calendario donde estos programas se ejecutarán en el orden y tiempo que hayamos predefinido.

## Dimensiones



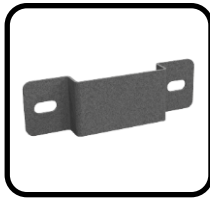
CONSTRUCTIVAS	ED 24.35
Chasis	
Largo (L) (mm)	2684
Fondo (W) x Alto (H) (mm)	110 x 600
Peso aproximado (Kg)	40,2
Material del frontal	Metacrilato rojo para LEDs rojos o metacrilato fummé para los demás
Material del chasis	Aluminio extrusionado
Color del chasis	Negro
Sujeción	Mediante orejas y tornillos
Grado protección (IP)	IP 54



## Accesorios incluidos



Cable de red



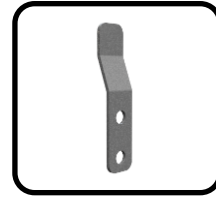
Anclaje



Tornillería (x2)



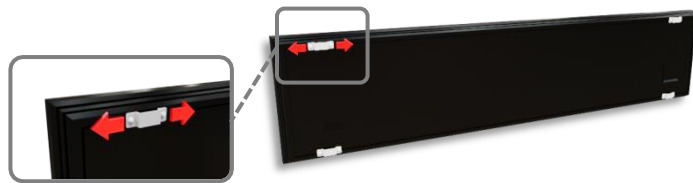
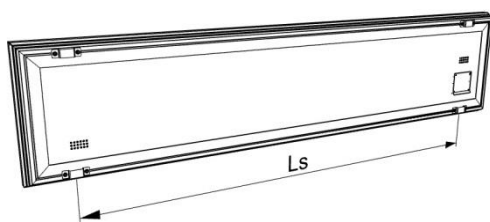
Conv. RS232-DB9



Sujeción

## Sujeción

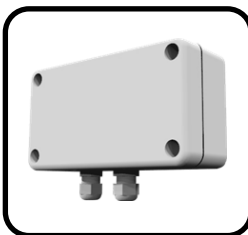
Las pantallas de la serie GS pueden sujetarse mediante anclajes móviles.



Detalle del anclaje

<b>CONSTRUCTIVAS</b>	<b>ED 24.35</b>
Ls máxima (mm)	2380

## Accesorios compatibles



DED



USB-RS232



RS-Ethernet



Modbus-DTP



Sonda temp.

- **DED:** Detector entradas digitales. Caja de comunicaciones para asignar un programa determinado a una o varias pantallas (16 como máximo).
- **Convertor USB-RS232:** Convertor para la conexión USB del Pc a RS232.
- **Convertor RS232/485-Ethernet:** Convertor de conexión RS232 o RS485 a Ethernet.
- **Convertor Modbus-DTP:** Convertor para Pantallas de Protocolo DTP.
- **Sonda de temperatura:** Sonda para la temperatura ambiental.